

Rejoignez le 1er réseau national de moyennes surfaces spécialisées en Horlogerie Bijouterie...

Magasins 1000m²

- AMIENS (80)
- ANGERS (49)
- BORDEAUX LAC (33)
- BORDEAUX MERIGNAC (33)
- CAEN MONDEVILLE (14)
- CLERMONT-FERRAND (63)
- DIJON QUETIGNY (21)
- GRENOBLE ST EGREVE (38)
- HERBLAY (95)
- LE HAVRE-GONFREVILLE (76)
- LE MANS (72)
- LILLE ENGLOS(59)
- LILLE VILLENEUVE-D'ASCQ (59)
- LYON CHAMPAGNE AU MT D'OR (69)
- LYON VENISSIEUX (69)
- METZ AUGNY (57)
- MONTPELLIER PEROLS (34)
- MULHOUSE KINGERSHEIM (68)
- NANCY VANDOEUVRE LES NANCY (54)
- NANTES ORVAULT (44)
- NIMES (30)
- NOYELLES-GODAULT (62)
- ORLEANS SARAN (45)
- OSNY (95)
- PONTAULT-COMBAULT (77)
- REIMS CORMONTREUIL (51)
- RENNES (35)
- ROUEN BARENTIN (76)
- ROUEN TOURVILLE LA RIVIERE (76)
- STE GENEVIEVE (91)
- STRASBOURG VENDENHEIM (67)
- TOULOUSE PORTET SUR GARONNE (31)
- TOURS CHAMBRAY LES TOURS (37)
- VALENCIENNES (59)
- VILLEBON / YVETTE (91)



Boutiques en centre ville ou galerie marchande

- AVIGNON (84) • CAVAILLON (84) • CHERBOURG (50) • COMPIEGNE (60) • ISLE SUR LA SORGUE (84) • MARTIGUES (13) • MAUBEUGE (59)
- NARBONNE (11) • NEVERS (58) • PLAN DE CAMPAGNE (13) • ROANNE (42) • SAINT-DENIS (93) • THIONVILLE (57)

Magasins 300m²

- ALBI (81) • BAR LE DUC (55) • BESANCON (25) • BOURGES ST GERMAIN DU PUY (18)
- LE PUY BRIVES CHARENSAC (43) • CAMBRAI (59) • NANCY ESSEY LES NANCY (54)
- METZ FEVE-SEMECOURT (57) • MONTLUÇON* (03) • NEVERS MARZY (58)
- LYON ST PRIEST RN6 (69) • VERDUN (55)

Et d'autres ouvertures à venir...

- ARRAS DAINVILLE (62) ouverture fin mars 2008 • CHATEAUROUX CAP SUD (36)
- TROYES CRENEY (10) fin avril 2008
- CLERMONT-FERRAND LEMPDES (63) ouverture fin 2008/2009 • MONTAUBAN (82)


JEAN DELATOUR
MONTRES ET BIJOUX
AVEC VOUS ET BIEN AU-DELA
www.jean-delatour.com

La Boutique
JEAN DELATOUR

Vous partagez nos valeurs
Luxe, Plaisir, Réussite...
Parlons-en...

Responsable du Développement
Mr Serge FRETU

06 82 56 67 76 • sfretu@jean-delatour.com

GRUPE JEAN DELATOUR

51 Avenue de la République BP 98

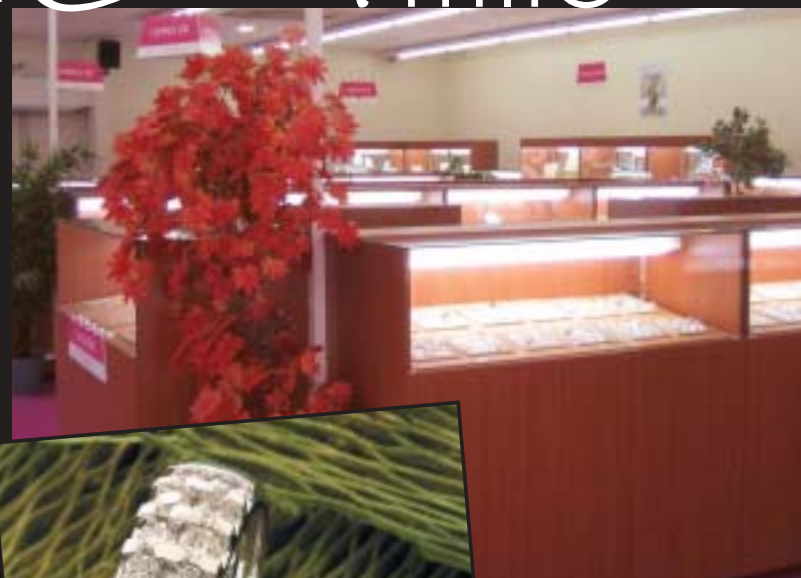
69634 Vénissieux Cedex

Tél : 04 72 21 54 00 / Fax : 04 72 21 54 49



JEAN DELATOUR
MONTRES ET BIJOUX

Devenez Affilié



Plaisir

Réussite

Jean Delatour
plus de 25 ans de développement et de succès

Luxe

Rejoignez l'univers du bijou.
Développez **UN CONCEPT UNIQUE**
EN FRANCE, assisté par **LE LEADER**
SUR SON MARCHÉ.

OFFREZ-VOUS LE LUXE...



*d'ouvrir 300m² de rêve et de pur plaisir
et de devenir le futur leader de la bijouterie
dans votre ville*

- De partager la réussite
d'un Groupe familial
+ de 60 Points de vente
60 M€ de CA
700 personnes
- De proposer le plus grand choix
de la profession
+15 000 montres et bijoux
tous les styles et une gamme de prix de 5 € à + 10 000 €
- De séduire et fidéliser vos clients
+ 5 000 nouveautés par an

Collection

Léal Platane 83

Les petites fantaisies

5€



Plaisir

Quand TRAVAIL rime avec PLAISIR,
fini tous les tracas administratifs.
Avancez et vendez en toute sérénité
pour votre réussite.

QUEL PLAISIR...



*de pouvoir vous consacrer en toute sérénité
à la gestion commerciale pour développer
votre chiffre d'affaires et devenir le leader de votre ville*

- De bénéficier de l'expertise de plus 100 professionnels au siège spécialistes en informatique, logistique, marketing, communication, produits... Tous sont à votre écoute et à votre service.
- De profiter de la notoriété et d'une communication nationale
Tous les mois des animations commerciales nationales sont relayées en magasin, en marketing direct et en communication.
- De gérer en automatique le réapprovisionnement de votre stock
Grâce à notre système informatique et logistique, les produits sont livrés quotidiennement, pré-étiquetés et prêts à la vente.
- De pouvoir satisfaire toutes les demandes de votre clientèle
Grâce à notre unité de production, vous pouvez créer des modèles spécifiques.

Réussite

VOTRE RÉUSSITE REPOSE SUR...

- Une surface de vente de 300m²
un concept unique en France
Ouvrez la plus grande bijouterie et devenez le leader
de la profession dans votre ville
- Une zone de chalandise > 50 000 habitants
Plus de 100 implantations possibles pour assurer la réussite de votre projet
- Un investissement stock = 0
Plus de 1M€ de stock à la vente est financé par le groupe
Seuls les produits vendus sont facturés
- Un investissement de +/- 200K€ seulement
pour agencer la plus grande bijouterie de la ville
+/- 700€ HT/M² pour créer 300m² de luxe, de rêve et de plaisir (hors pas de porte)
- Un apport personnel de 50K€
pour débiter dans de bonnes conditions
- Une marge brute élevée entre 50% et 60%
un taux largement supérieur aux standards de la profession
- Une très forte notoriété nationale

